

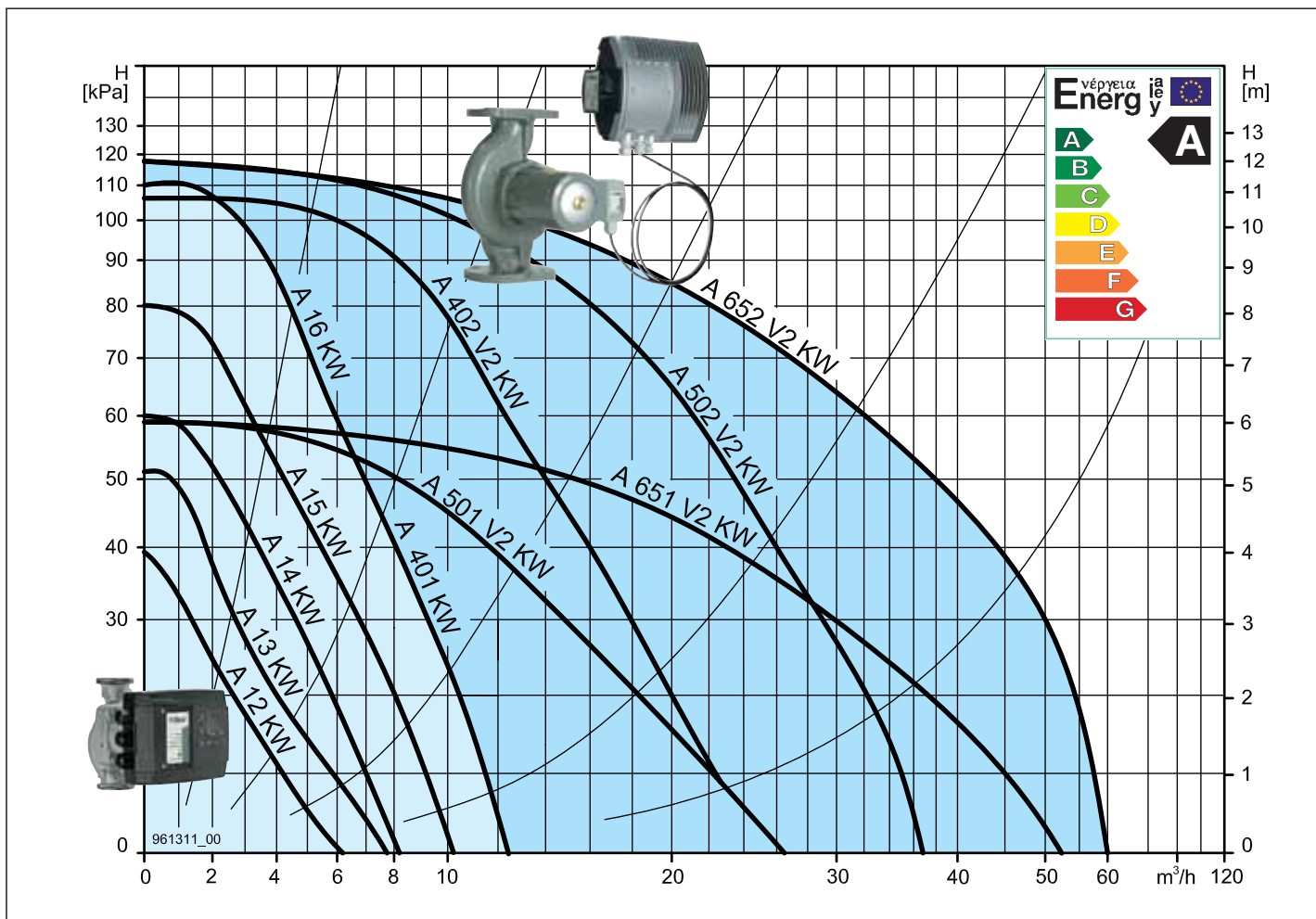
A 12 KW ... A 401 KW
A 402 V2 KW ... A 652 V2 KW

Circulatiepompen met geïntegreerde trappenloze toerentalregeling
1×230 V

Typenoverzicht

DN	Inbouwmaat	Type	Max. bedrijfsdruk	Energie-klasse
32	2"×170 mm	A 12 KW, A 13 KW	PN 10	A
		A 14 KW, A 15 KW	PN 10	A
32	2"×180 mm	A 12-2 KW, A 13-2 KW, A 14-2 KW	PN 10	A
		A 15-2 KW, A 16-2 KW	PN 10	A
25	1½"×180 mm	A 12-1 KW, A 13-1 KW, A 14-1 KW	PN 10	A
		A 15-1 KW, A 16-1 KW	PN 10	A
40	∅ 40×220 mm	A 401 KW	PN 6-10	A
	∅ 40×250 mm	A 401-1 KW	PN 6-10	A
	∅ 40×220 mm	A 402 V2 KW	PN 6-16	A
	∅ 40×250 mm	A 402-1 V2 KW	PN 6-16	A
50	∅ 50×270 mm	A 501 V2 KW, A 502 V2 KW	PN 6-16	A
65	∅ 65×340 mm	A 651 V2 KW, A 652 V2 KW	PN 6-16	A

KW = Gemodificeerde uitvoering, geschikt voor koudwaterinstallaties, voorzien van een tegen condens bestendige coating.





A12 KW...A401 KW
8...174 W



A402 V2 KW...A652 V2 KW
25...930 W

Standaard	Automatische nachtverlaging (activeren)	✓	
	Capaciteitsbegrenzing (deactiveren)	✓	✓
	Storing- of bedrijfsmelding (naar keuze)	✓	✓
	Montageset voor separate montage elektronica		✓

Opties	Signaleringsmoduul - Bedrijfsmelding - Externe schakeling IN/UIT - Extern minimum toerental - Dubbelpompfunctie	✓	✓
	Stuurmoduul - Extern toerental 0-10/0-20 mA - Externe schakeling IN/UIT - PWM/Multitherm aansluiting - Dubbelpompfunctie	✓	✓

Aansluit-schema	Pomp 51-54 Bedrijf- of storingsmelding (naar keuze) als maakcontact: sluit bij storing/bedrijf, contactbelasting max. 250 V~, 1 A 51-52 Bedrijf- of storingsmelding (naar keuze) als verbreekcontact: opent bij storing/bedrijf, contactbelasting max. 250 V~, 1 A	<p>Voeding ~1x230 V Zekering 10 A</p> <p>max. 250 V 1 A</p>	<p>Voeding ~1x230 V Zekering 10 A</p> <p>max. 250 V 1 A</p>
------------------------	---	---	---

Signaleringsmoduul 10-11 Stuurcontact voor extern in- en uitschakelen van de pomp 10-13 Stuurcontact voor extern in- en uitschakelen minimaal toerental 61-64 Bedrijf- of standby melding (maakcontact) 61-62 Bedrijf- of standby melding (verbreekcontact) 91-92 Dubbelpomp	<p>961178_00</p>
---	------------------

Stuurmoduul 10-11 Stuurcontact voor extern in- en uitschakelen van de pomp 81-82 Multitherm/PWM aansluiting 71-72 Analoge ingang 0...10 V of 0...20 mA voor externe toerentalregeling 91-92 Dubbelpomp	<p>961177_00</p>
---	------------------

A 12 KW, -1, -2

Bouwlengte	170/180 mm	
Max. bedrijfsdruk	10 bar	
Max. bedrijfstemperatuur	-10°C tot +110°C ²⁾	
Omgevingstemperatuur	max. 40°C	
Benodigde bedrijfsdruk tot bij 75°C watertemperatuur	500 m + NAP	0.1 bar
bij 95°C watertemperatuur	0.55 bar	
Per ±100 m hoogte	±0.01 bar	
Gewicht	3.8 kg	
Volt	1×230 V, 50 Hz	
Ampère	Regeling	0.1...0.25 A
	min	0.14 A
Watt	Regeling	8...33 W
	min	8...19 W
Omgevingstemp.	Mediumtemperatuur	
°C	min. °C	max. °C
30	-10	95/110 ²⁾
35	-10	90
40	-10	70

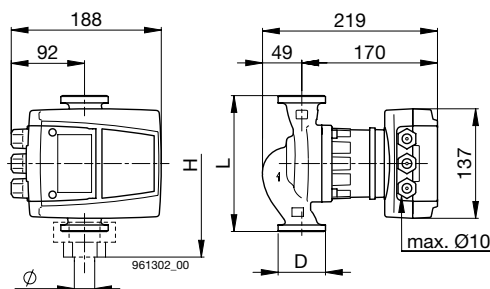
²⁾ kortstondig (ca. 30 min.)

De pomp is geschikt voor het verpompen van gekoeld water en voorzien van een tegen condens bestendige coating. De pomp is met een interne elektronische motorbeveiliging uitgevoerd en heeft geen externe motorbeveiliging nodig. De pomp is met een bedrijf- of storingsmelding (naar keuze) uitgevoerd

Opties:

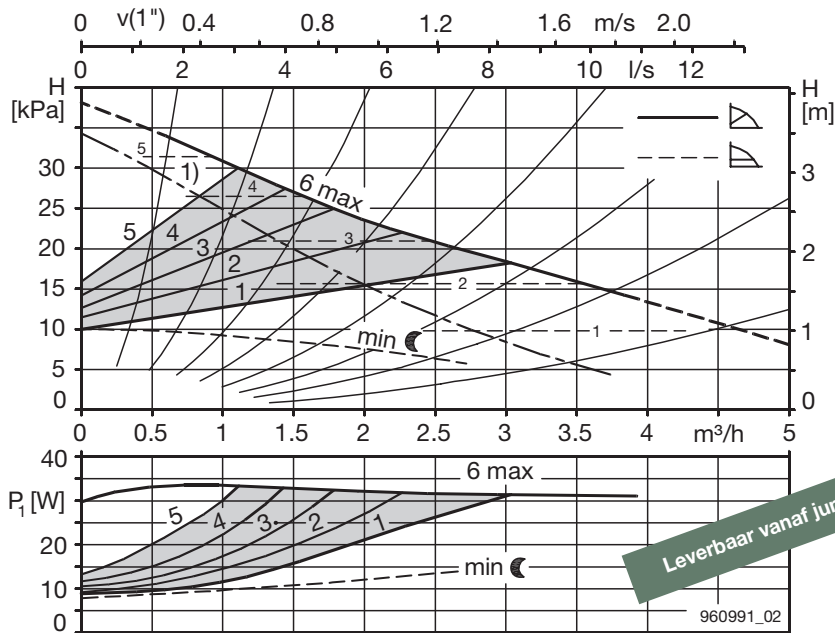
- Stuurmoduul, signaleringsmoduul

Voor verdere gegevens zie pagina 34



A12 KW
Ø = 1 1/2", 1 1/4", 1", 3/4"
D = 2"
L = 170 mm
H = 235 mm

A12-1 KW	A12-2 KW
Ø = 1", 3/4"	Ø = 1 1/2", 1 1/4", 1", 3/4"
D = 1 1/2"	D = 2"
L = 180 mm	L = 180 mm
H = 235 mm	H = 245 mm



1) Standaard instelling met capaciteitsbegrenzing

Gekoeld water

A 13 KW, -1, -2

Bouwlengte	170/180 mm	
Max. bedrijfsdruk	10 bar	
Max. bedrijfstemperatuur	-10°C tot +110°C ²⁾	
Omgevingstemperatuur	max. 40°C	
Benodigde bedrijfsdruk tot bij 75°C watertemperatuur	500 m + NAP	0.1 bar
bij 95°C watertemperatuur	0.55 bar	
Per ±100 m hoogte	±0.01 bar	
Gewicht	3.8 kg	
Volt	1×230 V, 50 Hz	
Ampère	Regeling	0.1...0.35 A
	min	0.14 A
Watt	Regeling	8...50 W
	min	8...19 W
Omgevingstemp.	Mediumtemperatuur	
°C	min. °C	max. °C
30	-10	95/110 ²⁾
35	-10	90
40	-10	70

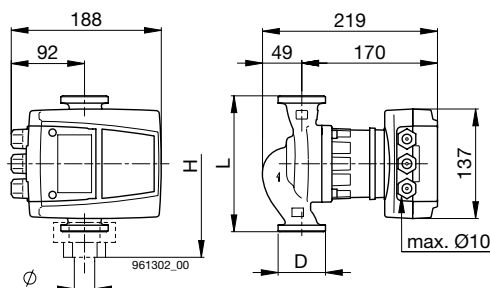
²⁾ kortstondig (ca. 30 min.)

De pomp is geschikt voor het verpompen van gekoeld water en voorzien van een tegen condens bestendige coating. De pomp is met een interne elektronische motorbeveiliging uitgevoerd en heeft geen externe motorbeveiliging nodig. De pomp is met een bedrijf- of storingsmelding (naar keuze) uitgevoerd

Opties:

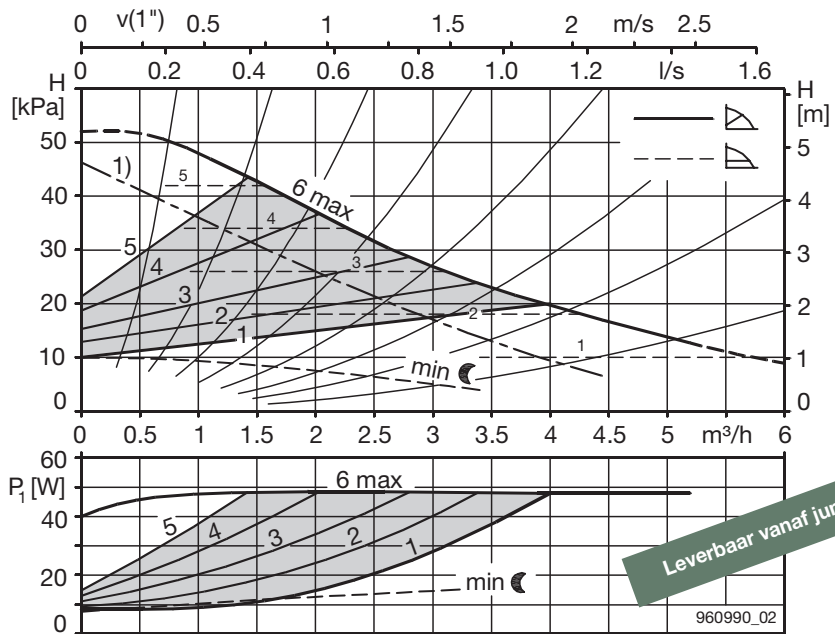
- Stuurmoduul, signaleringsmoduul

Voor verdere gegevens zie pagina 34



A13 KW
Ø = 1 1/2", 1 1/4", 1", 3/4"
D = 2"
L = 170 mm
H = 235 mm

A13-1 KW	A13-2 KW
Ø = 1", 3/4"	Ø = 1 1/2", 1 1/4", 1", 3/4"
D = 1 1/2"	D = 2"
L = 180 mm	L = 180 mm
H = 235 mm	H = 245 mm



1) Standaard instelling met capaciteitsbegrenzing

A 14 KW, -1, -2

Bouwlengte	170/180 mm
Max. bedrijfsdruk	10 bar
Max. bedrijfstemperatuur	-10°C tot +110°C ²⁾
Omgevingstemperatuur	max. 40°C
Benodigde bedrijfsdruk tot bij 75°C watertemperatuur	500 m + NAP 0.1 bar
bij 95°C watertemperatuur	0.55 bar
Per ±100 m hoogte	±0.01 bar
Gewicht	3.8 kg
Volt	1×230 V, 50 Hz
Ampère	Regeling 0.1...0.5 A min 0.14 A
Watt	Regeling 8...70 W min 8...19 W

Omgevingstemp.	Mediumtemperatuur
°C	min. °C max. °C
30	-10 95/110 ²⁾
35	-10 90
40	-10 70

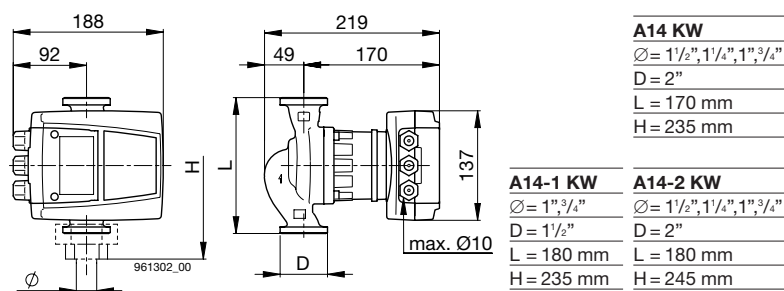
²⁾ kortstondig (ca. 30 min.)

De pomp is geschikt voor het verpompen van gekoeld water en voorzien van een tegen condens bestendige coating. De pomp is met een interne elektronische motorbeveiliging uitgevoerd en heeft geen externe motorbeveiliging nodig. De pomp is met een bedrijf- of storingsmelding (naar keuze) uitgevoerd

Opties:

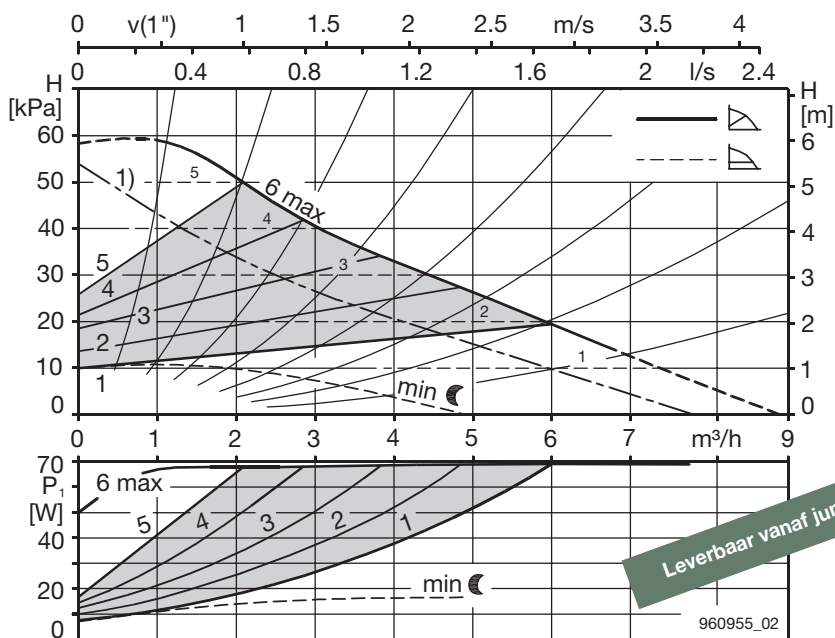
- Stuurmoduul, signaleringsmoduul

Voor verdere gegevens zie pagina 34



A14 KW
Ø = 1 1/2", 1 1/4", 1", 3/4"
D = 2"
L = 170 mm
H = 235 mm

A14-1 KW	A14-2 KW
Ø = 1", 3/4"	Ø = 1 1/2", 1 1/4", 1", 3/4"
D = 1 1/2"	D = 2"
L = 180 mm	L = 180 mm
H = 235 mm	H = 245 mm



1) Standaard instelling met capaciteitsbegrenzing

A 15 KW, -1, -2

Bouwlengte	170/180 mm
Max. bedrijfsdruk	10 bar
Max. bedrijfstemperatuur	-10°C tot +110°C ²⁾
Omgevingstemperatuur	max. 40°C
Benodigde bedrijfsdruk tot bij 75°C watertemperatuur	500 m + NAP 0.1 bar
bij 95°C watertemperatuur	0.55 bar
Per ±100 m hoogte	±0.01 bar
Gewicht	3.8 kg
Volt	1×230 V, 50 Hz
Ampère	Regeling 0.1...0.8 A min. 0.25 A
Watt	Regeling 8...107 W min. 8...19 W

Omgevingstemp.	Mediumtemperatuur
°C	min. °C max. °C
30	-10 95/110 ²⁾
35	-10 90
40	-10 70

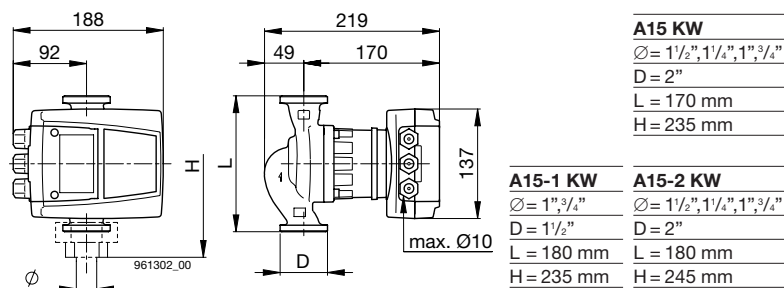
²⁾ kortstondig (ca. 30 min.)

De pomp is geschikt voor het verpompen van gekoeld water en voorzien van een tegen condens bestendige coating. De pomp is met een interne elektronische motorbeveiliging uitgevoerd en heeft geen externe motorbeveiliging nodig. De pomp is met een bedrijf- of storingsmelding (naar keuze) uitgevoerd

Opties:

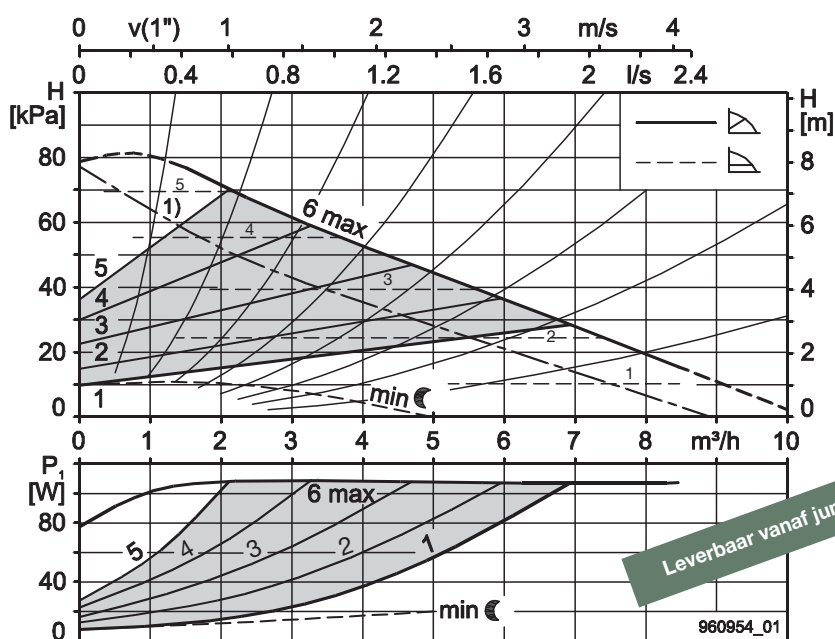
- Stuurmoduul, signaleringsmoduul

Voor verdere gegevens zie pagina 34



A15 KW
Ø = 1 1/2", 1 1/4", 1", 3/4"
D = 2"
L = 170 mm
H = 235 mm

A15-1 KW	A15-2 KW
Ø = 1", 3/4"	Ø = 1 1/2", 1 1/4", 1", 3/4"
D = 1 1/2"	D = 2"
L = 180 mm	L = 180 mm
H = 235 mm	H = 245 mm



1) Standaard instelling met capaciteitsbegrenzing

A 16-2 KW

Bouwlengte	180 mm
Max. bedrijfsdruk	10 bar
Max. bedrijfstemperatuur	-10°C tot +110°C ²⁾
Omgevingstemperatuur	max. 40°C
Benodigde bedrijfsdruk tot bij 75°C watertemperatuur	500 m + NAP 0.1 bar
bij 95°C watertemperatuur	0.55 bar
Per ±100 m hoogte	±0.01 bar
Gewicht	3.8 kg
Volt	1×230 V, 50 Hz
Ampère	Regeling 0.1...1.25 A min 0.14 A
Watt	Regeling 8...174 W min 8...19 W

Omgevingstemp.	Mediumtemperatuur
°C	min. °C max. °C
30	-10 95/110 ²⁾
35	-10 90
40	-10 70

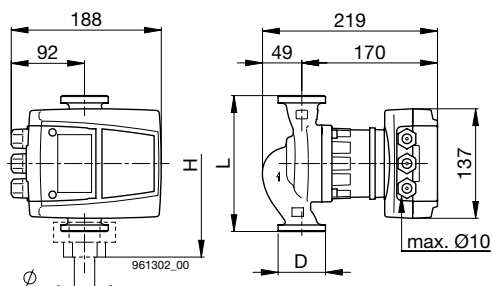
²⁾ kortstondig (ca. 30 min.)

De pomp is geschikt voor het verpompen van gekoeld water en voorzien van een tegen condens bestendige coating. De pomp is met een interne elektronische motorbeveiliging uitgevoerd en heeft geen externe motorbeveiliging nodig. De pomp is met een bedrijf- of storingsmelding (naar keuze) uitgevoerd

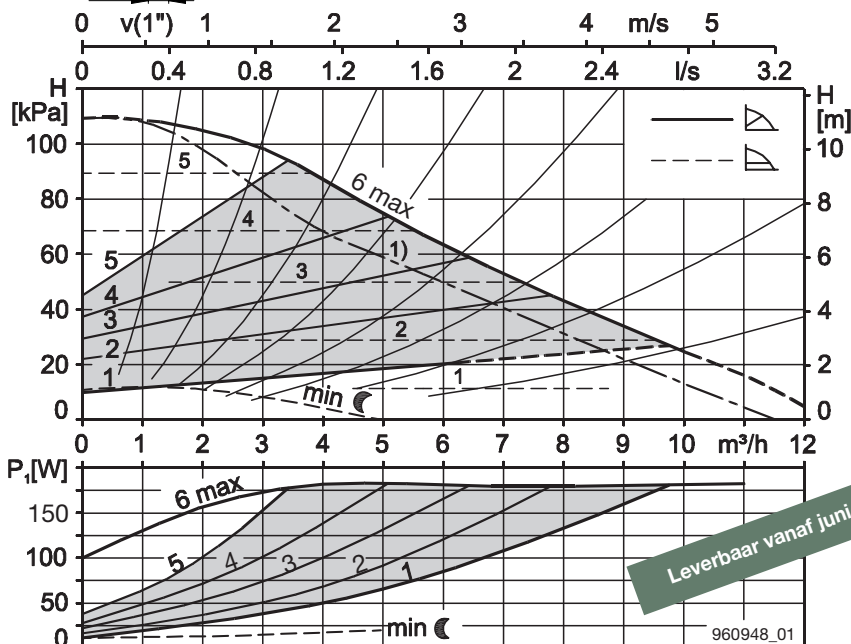
Opties:

- Stuurmoduul, signaleringsmoduul

Voor verdere gegevens zie pagina 34



A 16-2 KW
Ø = 1 1/2", 1 1/4", 1", 3/4"
D = 2"
L = 180 mm
H = 245 mm



1) Standaard instelling met capaciteitsbegrenzing

Gekoeld water

A 401 KW, A 401-1 KW

Bouwlengte	A 401 KW 220 mm A 401-1 KW 250 mm
Max. bedrijfsdruk	10 bar
Max. bedrijfstemperatuur	-10°C tot +95°C
Omgevingstemperatuur	max. 40°C
Benodigde bedrijfsdruk tot bij 75°C watertemperatuur	500 m + NAP 0.1 bar
bij 95°C watertemperatuur	0.55 bar
Per ±100 m hoogte	±0.01 bar
Gewicht	3.8 kg
Volt	1×230 V, 50 Hz
Ampère	Regeling 0.01...1.25 A min. 0.14 A
Watt	Regeling 8...174 W min. 8...19 W

Omgevingstemp.	Mediumtemperatuur
°C	min. °C max. °C
30	-10 95/110 ²⁾
35	-10 90
40	-10 70

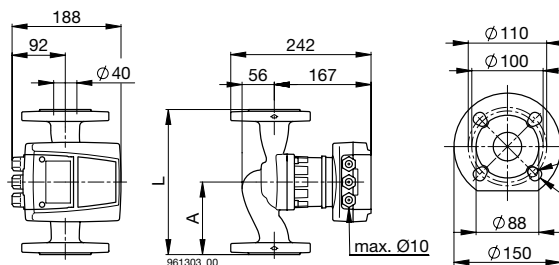
²⁾ kortstondig (ca. 30 min.)

De pomp is geschikt voor het verpompen van gekoeld water en voorzien van een tegen condens bestendige coating. De pomp is met een interne elektronische motorbeveiliging uitgevoerd en heeft geen externe motorbeveiliging nodig. De pomp is met een bedrijf- of storingsmelding (naar keuze) uitgevoerd

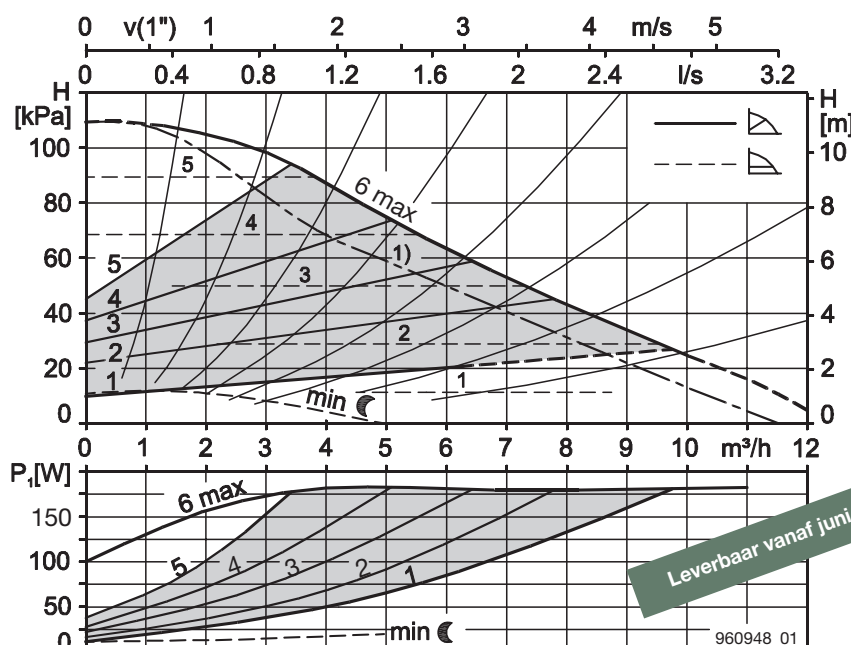
Opties:

- Stuurmoduul, signaleringsmoduul

Voor verdere gegevens zie pagina 34



A 401 KW
L = 220 mm
A = 110 mm
A 401-1 KW
L = 250 mm
A = 125 mm



1) Standaard instelling met capaciteitsbegrenzing

A 402 V2 KW, A 402-1 V2 KW

Bouwlengte	A 402 V2 KW	220 mm
	A 402-1 V2 KW	250 mm

Max. bedrijfsdruk	6–16 bar	
Max. bedrijfstemperatuur	–10°C tot +110°C	
Omgevingstemperatuur	max. 40°C	
Benodigde bedrijfsdruk tot bij 75°C watertemperatuur	500 m + NAP 0.40 bar	
bij 95°C watertemperatuur	0.85 bar	
Per ±100 m hoogte	±0.01 bar	
Gewicht	16.5 kg	
Volt	1×230 V, 50 Hz	
Ampère	Regeling	0.25...2 A
	min	0.33 A
Watt	Regeling	25...420 W
	min	30...65 W

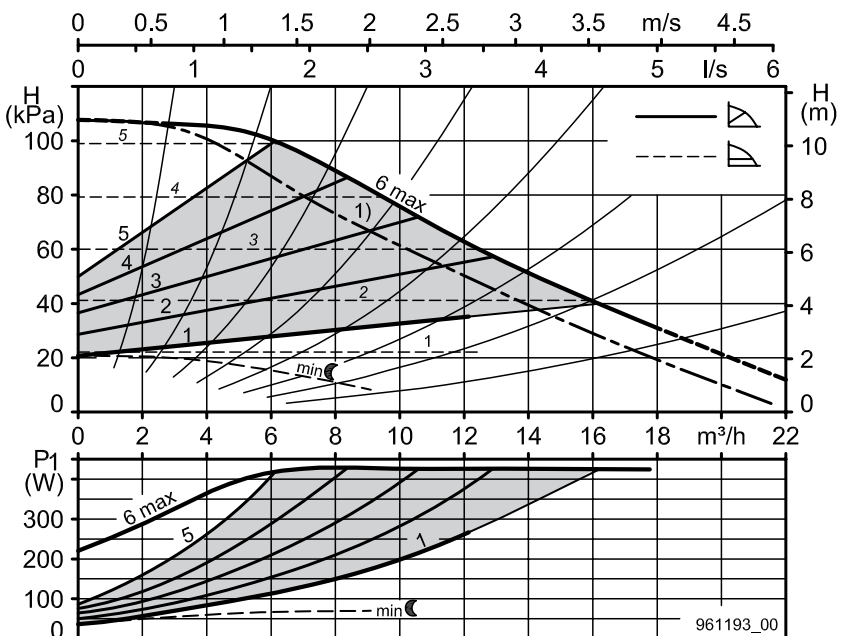
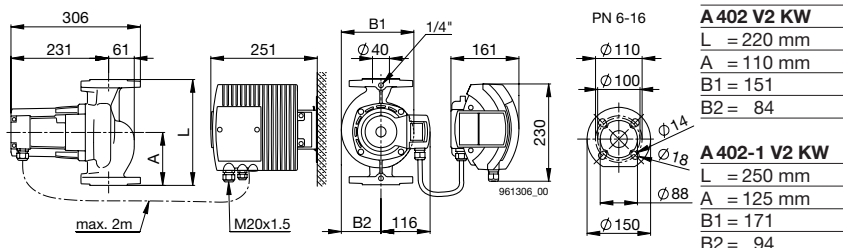
Omgevingstemp.	Mediumtemperatuur	
°C	min. °C	max. °C
max. 40	–10	110

De pomp is geschikt voor het verpompen van gekoeld water en voorzien van een tegen condens bestendige coating. De pomp is met een interne elektronische motorbeveiliging uitgevoerd en heeft geen externe motorbeveiliging nodig. De pomp is met een bedrijf- of storingsmelding (naar keuze) uitgevoerd

Opties:

– Stuurmoduul, signaleringsmoduul

Voor verdere gegevens zie pagina 34



1) Standaard instelling met capaciteitsbegrenzing

A 501 V2 KW

Bouwlengte	270 mm
-------------------	---------------

Max. bedrijfsdruk	6–16 bar	
Max. bedrijfstemperatuur	–10°C tot +110°C	
Omgevingstemperatuur	max. 40°C	
Benodigde bedrijfsdruk tot bij 75°C watertemperatuur	500 m + NAP 0.20 bar	
bij 95°C watertemperatuur	0.65 bar	
Per ±100 m hoogte	±0.01 bar	
Gewicht	20.5 kg	
Volt	1×230 V, 50 Hz	
Ampère	Regeling	0.25...1.3 A
	min	0.4 A
Watt	Regeling	35...275 W
	min	30...65 W

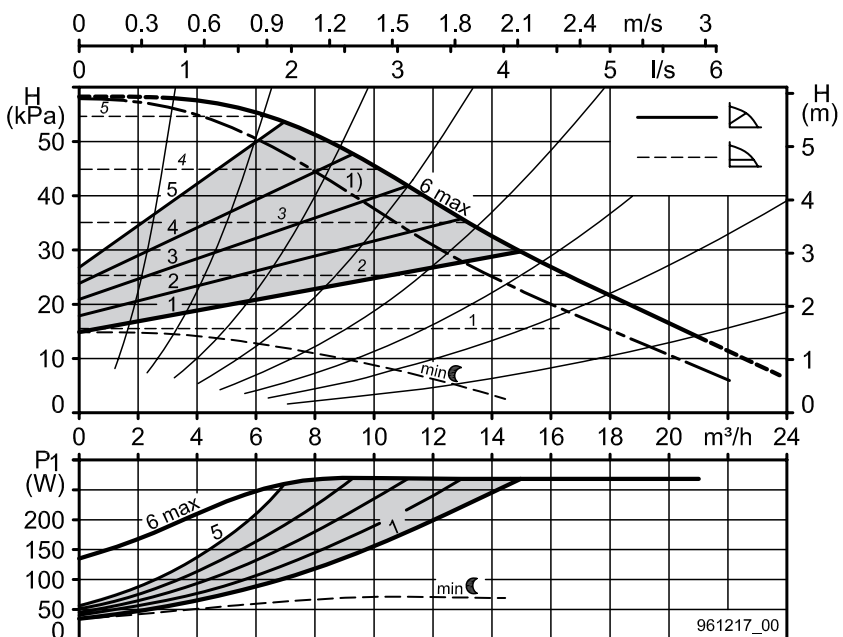
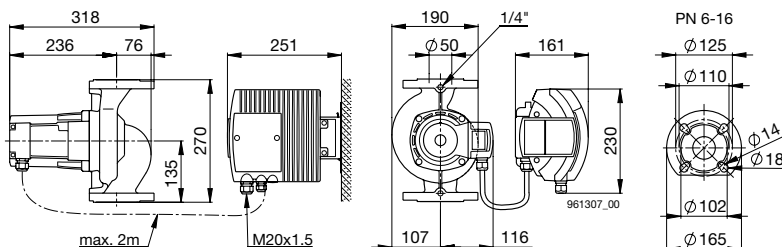
Omgevingstemp.	Mediumtemperatuur	
°C	min. °C	max. °C
max. 40	–10	110

De pomp is geschikt voor het verpompen van gekoeld water en voorzien van een tegen condens bestendige coating. De pomp is met een interne elektronische motorbeveiliging uitgevoerd en heeft geen externe motorbeveiliging nodig. De pomp is met een bedrijf- of storingsmelding (naar keuze) uitgevoerd

Opties:

– Stuurmoduul, signaleringsmoduul

Voor verdere gegevens zie pagina 34



1) Standaard instelling met capaciteitsbegrenzing

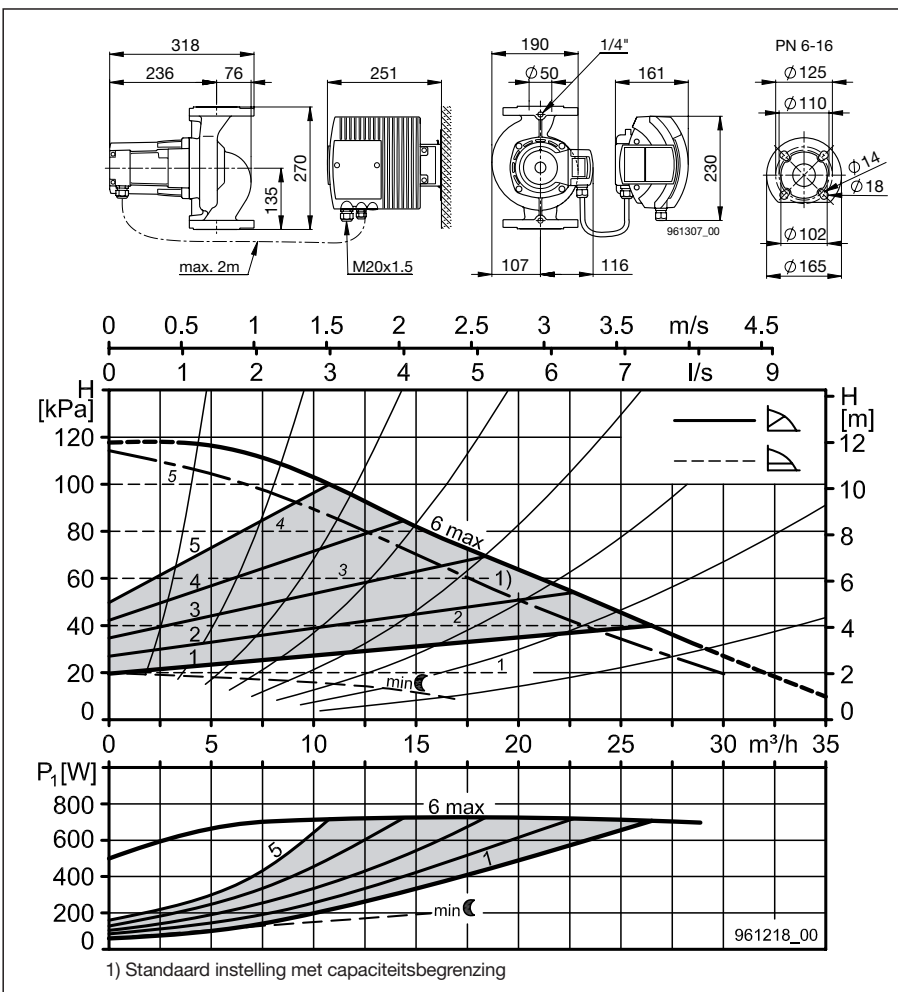
A 502 V2 KW

Bouwlengte	270 mm	
Max. bedrijfsdruk	6–16 bar	
Max. bedrijfstemperatuur	–10°C tot +110°C	
Omgevingstemperatuur	max. 40°C	
Benodigde bedrijfsdruk tot bij 75°C watertemperatuur	500 m + NAP 0.20 bar	
bij 95°C watertemperatuur	0.65 bar	
Per ±100 m hoogte	±0.01 bar	
Gewicht	21 kg	
Volt	1×230 V, 50 Hz	
Ampère	Regeling	0.45...3.4 A
	min	1 A
Watt	Regeling	70...720 W
	min	70...200 W
Omgevingstemp.	Mediumtemperatuur	
°C	min. °C	max. °C
max. 40	–10	110

De pomp is geschikt voor het verpompen van gekoeld water en voorzien van een tegen condens bestendige coating. De pomp is met een interne elektronische motorbeveiliging uitgevoerd en heeft geen externe motorbeveiliging nodig. De pomp is met een bedrijf- of storingsmelding (naar keuze) uitgevoerd

Opties:
– Stuurmoduul, signaleringsmoduul

Voor verdere gegevens zie pagina 34



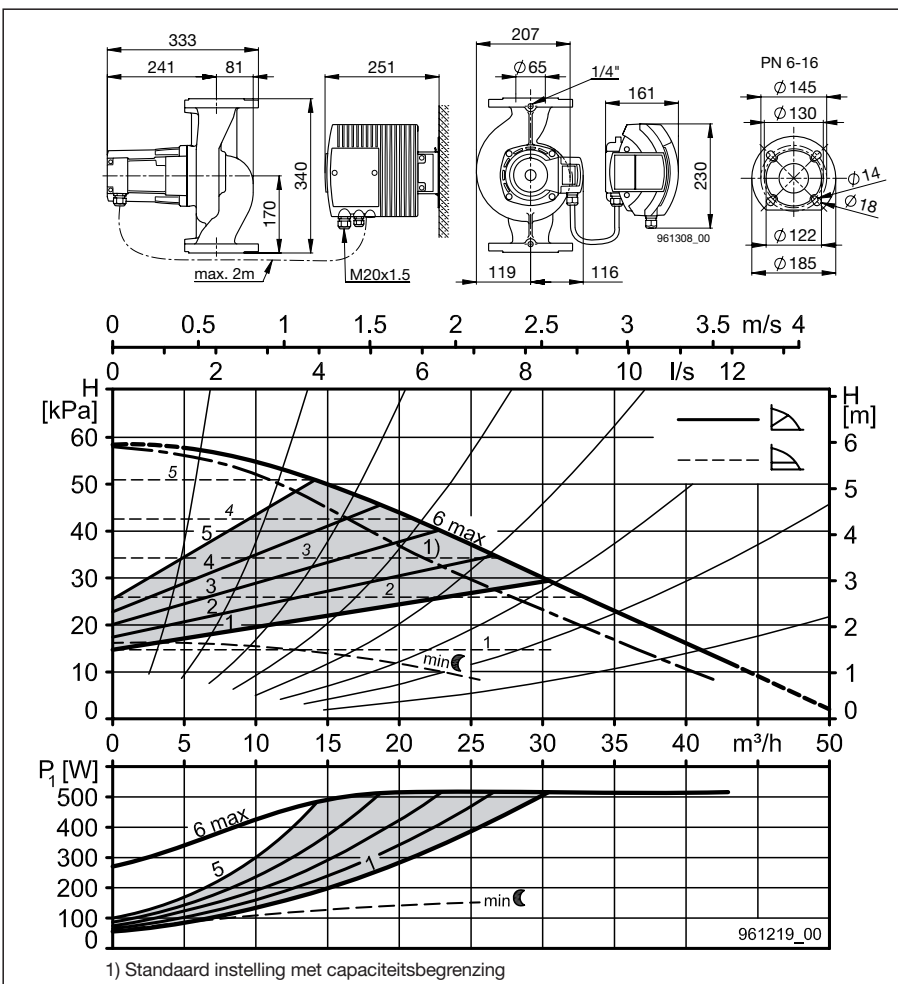
A 651 V2 KW

Bouwlengte	340 mm	
Max. bedrijfsdruk	6–16 bar	
Max. bedrijfstemperatuur	–10°C tot +110°C	
Omgevingstemperatuur	max. 40°C	
Benodigde bedrijfsdruk tot bij 75°C watertemperatuur	500 m + NAP 0.35 bar	
bij 95°C watertemperatuur	1.45 bar	
Per ±100 m hoogte	±0.01 bar	
Gewicht	24 kg	
Volt	1×230 V, 50 Hz	
Ampère	Regeling	1.2...2.4 A
	min	0.7 A
Watt	Regeling	50...515 W
	min	50...145 W
Omgevingstemp.	Mediumtemperatuur	
°C	min. °C	max. °C
max. 40	–10	110

De pomp is geschikt voor het verpompen van gekoeld water en voorzien van een tegen condens bestendige coating. De pomp is met een interne elektronische motorbeveiliging uitgevoerd en heeft geen externe motorbeveiliging nodig. De pomp is met een bedrijf- of storingsmelding (naar keuze) uitgevoerd

Opties:
– Stuurmoduul, signaleringsmoduul

Voor verdere gegevens zie pagina 34

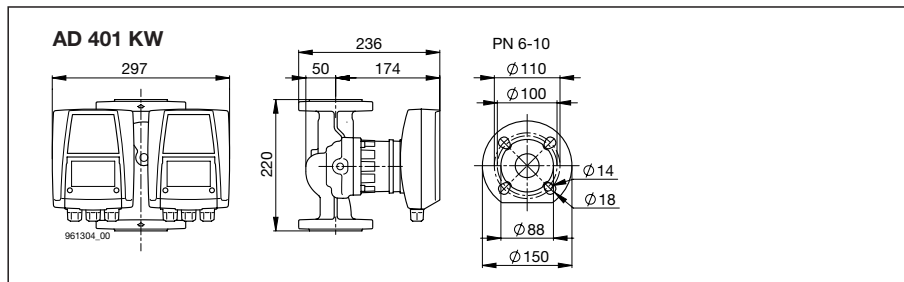


Gekoeld water

Dubbelpompen

AD 401 KW

AD 401 KW → A 401 KW



AD 402 V2 KW...AD 652 V2 KW

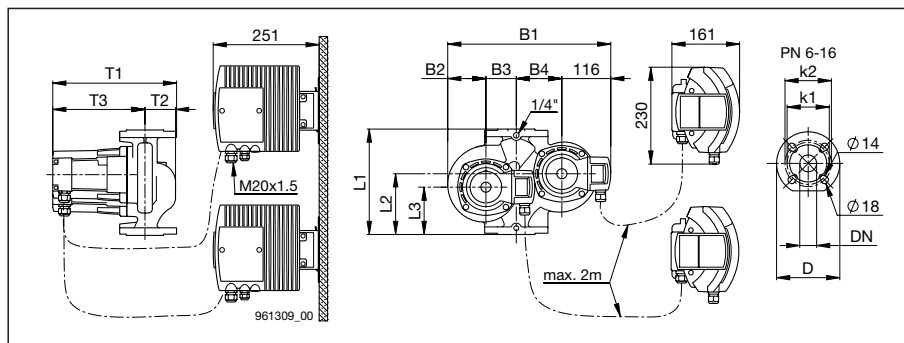
AD 402-1 V2 KW → A 402-1 V2 KW

AD 501 V2 KW → A 501 V2 KW

AD 502 V2 KW → A 502 V2 KW

AD 651 V2 KW → A 651 V2 KW

AD 652 V2 KW → A 652 V2 KW



	AD 402-1 V2 KW	AD 501 V2 KW	AD 502 V2 KW	AD 651 V2 KW	AD 652 V2 KW
	PN 6-16	PN 6-16	PN 6-16	PN 6-16	PN 6-16
DN	40	50	50	65	65
L1	250	270	270	340	340
B1	387	473	473	491	491
B2	91	102	102	110	110
B3	72	132	132	130	130
B4	108	123	123	135	135
D	150	165	165	185	185
k1 (PN 6)	100	110	110	130	130
k2 (PN 10/16)	110	125	125	145	145
L2	144	124	124	158	158
L3	112	115	115	152	152
T1	294	301	301	322	322
T2	73	83	83	93	93
T3	219	218	218	220	220
M	M 20×1.5	M 20×1.5	M 20×1.5	M 20×1.5	M 20×1.5
	M 16×1.5	M 16×1.5	M 16×1.5	M 16×1.5	M 16×1.5
kg	35	50	50	60	60

De pompen zijn ontworpen voor bedrijf in installaties waar verhoogde zekerheid noodzakelijk is (P1 of P2)

Parallelbedrijf (P1 + P2) is alleen toegestaan in de modus constant toerental (cs) of met de externe toerental aansturing (0-10 V/0-20 mA) en niet in de modus geregeld bedrijf (cp of pp)

Opties:

- Stuurmoduul (2x)

- Signaleringsmoduul (2x)

Beide modules uitgevoerd met de geïntegreerde dubbelpompfunctie 22h/2h wisselbedrijf

Voor verdere gegevens zie pagina 34

Voor technische gegevens: zie enkele pomp

